

## [일반행정 / 시설관리 7급]

### 가. 사무\_(경영학)

Q. 허즈버그(F. Herzberg)에 의하면 직무에 만족을 주는 요인을 동기유발 요인(motivators), 불만을 초래하는 요인을 위생요인(hygiene factors)이라 가정하여 이론을 전개하였다. 다음 중 위생요인에 해당하지 않는 것은?

- |             |         |
|-------------|---------|
| ① 책임감       | ② 감독    |
| ③ 회사 규정과 관리 | ④ 작업 환경 |
| ⑤ 보수        |         |

### 나. 사무\_(경제학)

Q. 어느 재화의 수요 곡선은  $P = 2 - \frac{Q}{4}$  이고, 공급 곡선은  $P = \frac{Q}{4}$ 라고 하자. 여기서  $P, Q$ 는 각각 해당 재화의 가격, 수량이다. 만약 공급자에게 세금을 부과하여 소비자가 내는 가격이  $\frac{3}{2}$ 이 되었다고 하자. 세금 부과로 인한 경제적 손실(deadweight loss)은 얼마인가?

- ① 1/2
- ② 2/3
- ③ 3/4
- ④ 1/3
- ⑤ 1

## 다. 사무\_(행정학)

Q. 다음 중 정책평가의 타당성과 신뢰성에 관한 설명으로 옳은 것은?

- ① 내적 타당성은 실험결과가 조작화된 실험처리에 기인한다고 볼 수 있는 정도를 의미한다.
- ② 외적 타당성은 처치와 결과 사이의 인과적 결론의 적합성 정도를 의미한다.
- ③ 내적 타당성은 특정한 상황에서 확보한 타당성이 다른 상황에서도 적용될 수 있는 정도를 의미한다.
- ④ 타당성은 측정도구가 되풀이하여 측정했을 때 얼마나 일관성 있는지를 의미한다.
- ⑤ 신뢰성은 측정도구의 타당성을 담보할 수 있는 충분조건이다.

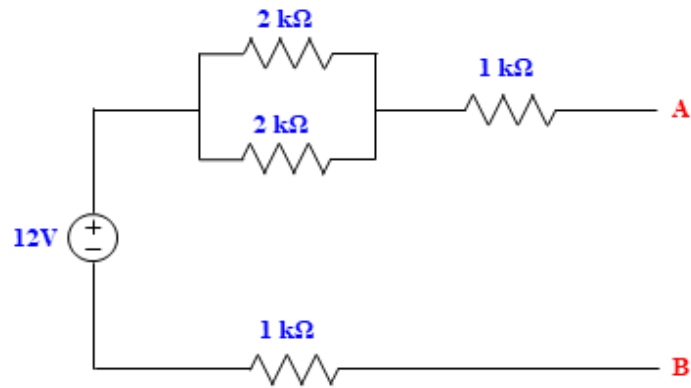
## 라. 사무\_(법학)

Q. 다음은 저당권에 대한 설명이다. 옳지 않은 것은?

- ① 저당권은 그 담보한 채권과 분리하여 타인에게 양도하거나 다른 채권의 담보로 하지 못한다.
- ② 저당부동산에 대하여 소유권, 지상권 또는 전세권을 취득한 제삼자는 저당권자에게 그 부동산으로 담보된 채권을 변제하고 저당권의 소멸을 청구할 수 있다.
- ③ 토지를 목적으로 저당권을 설정한 후 그 설정자가 그 토지에 건물을 축조한 경우, 저당권자는 그 건물에 대하여만 경매를 청구할 수 있다.
- ④ 저당권으로 담보한 채권이 시효의 완성 기타 사유로 인하여 소멸한 때에는 저당권도 소멸한다.
- ⑤ 건물저당권의 효력은 특별한 사정이 없는 한 그 건물의 소유를 목적으로 한 지상권에도 미친다.

마. 전기\_(전기이론, 전자일반, 통신일반)

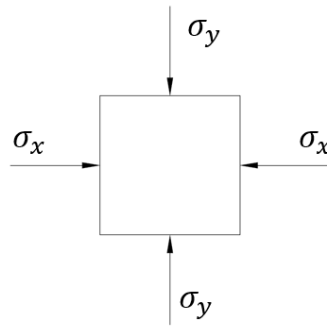
Q. 아래 회로의 단자 A, B에서 바라본 테브넵 등가 저항과 등가 전압을 각각  $R_{th}$ 와  $V_{th}$ 이라고 할 때 맞게 구한 것은 다음 중 어느 것인가?



- ①  $R_{th}=3[\text{k}\Omega]$  ,  $V_{th}=12$  [V]
- ②  $R_{th}=3[\text{k}\Omega]$  ,  $V_{th}=6$  [V]
- ③  $R_{th}=6[\text{k}\Omega]$  ,  $V_{th}=12$  [V]
- ④  $R_{th}=6[\text{k}\Omega]$  ,  $V_{th}=6$  [V]
- ⑤  $R_{th}=6[\text{k}\Omega]$  ,  $V_{th}=12$  [V]

바. 설비\_기계공학

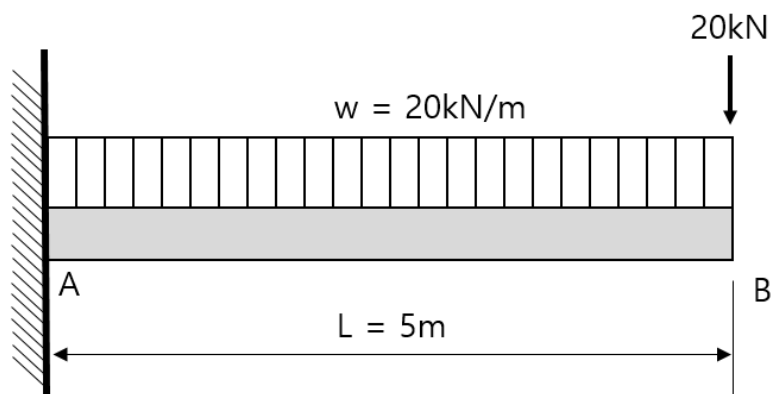
Q. 다음과 같은 2축 응력 상태에서  $\sigma_x = -200MPa$ ,  
 $\sigma_y = -500MPa$  가 작용할 때, 최대 전단응력  $\tau_{\max}$ 의 크기는  
몇  $MPa$  인가?



- ①  $100MPa$
- ②  $150MPa$
- ③  $200MPa$
- ④  $225MPa$
- ⑤  $230MPa$

사. 건축\_(건축구조 시공, 건축관계법규)

Q. 그림과 같은 캔틸레버 보에서 A 지점의 휨모멘트 값은 ?



- |                    |                    |
|--------------------|--------------------|
| ① $-300kN \cdot m$ | ② $-200kN \cdot m$ |
| ③ $200kN \cdot m$  | ④ $300kN \cdot m$  |
| ⑤ $150kN \cdot m$  |                    |

**아. 전산\_(전산학)**

Q. 엑셀프로그램에서 아래 그림에서 음영부분에 4, 5, 6, 7, 8, 9, 10 값을 순서대로 입력하는 작업을 수행하기에 적합한 기능은 무엇인가?

- ① SUM 함수 기능
- ② 채우기 기능
- ③ 사용자지정 정렬 기능
- ④ 첫행 틀고정 기능
- ⑤ 조건부서식